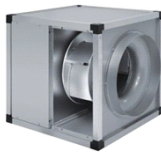




KABB/KABT

5148518400 - KABB/4-4000/355 0,55KW 230V50HZ VE - CAJAS DE VENTILACIÓN

Referencia producto: EXT.SECAD2



Cajas de ventilación fabricadas en chapa de acero galvanizado, paneles de doble pared, tipo sandwich, aislamiento interior acústico ininflamable (M0) de fibra de vidrio de 25 mm, rodete centrífugo de aluminio, de álabes hacia atrás, equilibrado dinámicamente, motor trifásico IP55, F, situado fuera del flujo de aire, capacitado para trabajar a 100°C en continuo, con caja de bornes remota y protector térmico incorporado. Motores de 4 polos. Tensión de alimentación: 1-230V-50Hz. Regulables por convertidor de frecuencia. Temperatura ambiente: -20°C/+100°C. Marca S&P modelo KABB/4-4000/355 0,55KW 230V50HZ VE para un caudal 3.143 m³/h y presión estática 156 Pa.

5148518400 - KABB/4-4000/355 0,55KW 230V50HZ VE

Punto requerido

Caudal	3.465 m³/h
Presión Estática	190 Pa
Temperatura	20 °C
Altitud	0 m
Densidad	1,2 Kg / m³
Frecuencia	50 Hz

Punto de trabajo

Caudal	3.143 m³/h
Presión estática	156 Pa
Presión dinámica	52 Pa
Presión total	208 Pa
Pot Elect absorbida	0,477 kW
Velocidad descarga	9,3 m/s
Velocidad ventilador	1358 rpm
Potencia específica	0,55 W/l/s

Construcción

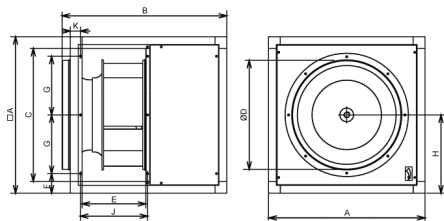
Diámetro impulsión	355 mm
Tamaño ventilador	4000
Peso	44,00 kg

Características del motor

Número de Polos	4
Tensión	1-230V-50Hz
Intensidad máxima absorbida	2,0 A
Índice de protección	IP55
Clase motor	F

Warning

Dimensiones

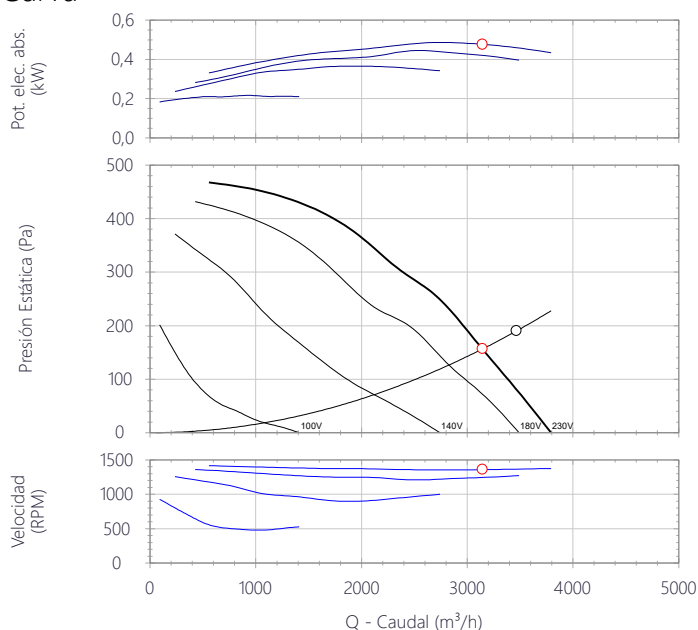


A	B	C	D	E	F	G	H	J
550	592	450	355	230	100	175	275	248

K

40.5

Curva



Características acústicas

	63	125	250	500	1k	2k	4k	8k	Total
Aspiración (LwA)	45	71	67	68	70	67	63	60	76
Aspiración LpA @ 1,5m	31	56	52	53	55	53	48	46	61
Descarga (LwA)	46	76	69	71	71	69	65	61	79
Descarga LpA @ 1,5m	32	61	55	57	57	55	50	46	65
Radiado (LwA)	40	65	57	57	62	57	55	52	68
Radiado LpA @ 1,5m	26	51	43	43	48	43	41	38	54